

Pressespiegel / Press review Light+Building 2022

Hall 9.0

02-06. OCTOBER 2022



Neue Kaffeemühle von Rommelsbacher

Rommelsbacher stellt mit der EKM 400 eine neue Kaffeemühle mit eingebauter Antistatik-Funktion vor. Dank dem integrierten Ionengenerator wird die statische Aufladung bei jedem Mahlvorgang neutralisiert.

Michael Wafzig neuer Aufsichtsratsvorsitzender bei telering

Nach der Wahl des Aufsichtsrates im Mai ist Michael Wafzig, einer von drei Vertretern des Fachhandels, nun der neue Vorsitzende des Aufsichtsrats von telering. Die erfolgte auf der konstituierenden Sitzung des Gremiums am 28. September.



Center of SmartBuilding auf der Light + Building in Frankfurt

Vier Wochen nach der IFA begann am 2. Oktober die in den Herbst verlegte Light + Building Frankfurt als Weltleitmesse für Gebäudetechnik. Wie in Berlin organisierte die Osnabrücker Agentur Global Fairs TT-Messe unter der Leitung von Jan Nintemann auch in Frankfurt einen schwerpunktmäßig auf B2B ausgerichteten Themenpark.



**CENTER OF
SMARTBUILDING**

Center of SmartBuilding auf der Light + Building in Frankfurt

5. Oktober 2022



Vier Wochen nach der IFA begann am 2. Oktober die in den Herbst verlegte Light + Building Frankfurt als Weltleitmesse für Gebäudetechnik. Wie in Berlin organisierte die Osnabrücker [Agentur Global Fairs TT-Messe](#) unter der Leitung von Jan Nintemann auch in Frankfurt einen schwerpunktmäßig auf B2B ausgerichteten Themenpark. Nachdem der seit 25 Jahren zur IFA gehörende den „Reseller Park“ in diesem Jahr eine Rekordbeteiligung von 100 Ausstellern verzeichnete, sind im zweiten „Center of SmartBuilding“ auf der Light + Building in Halle 9.0, Stand E54+E52, acht Aussteller vertreten.

Sowohl die Präsenz auf der IFA als auch die Beteiligung an der Light + Building erfolg(t)en mit ideeller Unterstützung der SmartHome Initiative Deutschland e.V. Energiekrise und der Klimawandel waren für die Konzeption beider Messeauftritte wesentliche Faktoren: „Das Bewusstsein für den Klimawandel und die Notwendigkeit in nachhaltiges Wirtschaften und Handeln ist auch in den Techbranchen angekommen“, erklärte Nintemann. „Die Klimaleugner aus den früheren Jahren gibt es praktisch nicht mehr.“

Sowohl die IFA, wo die Themen „Refurbishing“ und „Green Tech“ sowie SmartHome im Reseller Park präsent waren, als auch die Gebäudetechnik-Messe L+B Light + Building seien wichtige Veranstaltungen für die Transformation in eine umweltgerechtere und klimaschonendere Welt, denn smarte Haus- und Gebäudesysteme seien immer auch Green Tech-Lösungen, betonte Nintemann. Mit relativ wenig Aufwand könnten 5 bis 30 Prozent der Heizkosten und somit viel CO2 eingespart werden. „Die Klimakrise berührt alle Branchen – auch die Messewelt“, fügte Nintemann hinzu. „So mag der eine oder andere Aussteller sich auch deswegen für eine Beteiligung an den Global Fairs-Messe-Projekten entscheiden, weil die Standbeteiligung sich hier deutlich umweltschonender, aufwandsärmer und somit auch Risiko-mindernd organisieren lässt. Persönliche Kontakte sind ja in Zeiten großer Transformation unverzichtbar – weil auf diesen Business-Plattformen das in die Praxis umgesetzt wird, was zuvor Politik und Experten in Medien und Konferenzen diskutieren.“

Durch nachhaltigen Messebau und möglichst nachhaltiges Catering auf den Veranstaltungen sieht sich Nintemann auf dem richtigen Weg in eine klimafreundliche Zukunft. Das nächste Messeprojekt von Global Fairs ist ein weiteres „Center of SmartBuilding“ auf der Weltleitmesse für Wasser, Wärme und Luft, ISH, die vom 13. bis 17. März 2023 in Frankfurt stattfindet.

Center of SmartBuilding ist auf der Light + Building in Frankfurt

5. Oktober 2022



CENTER OF
SMARTBUILDING

Vier Wochen nach der IFA begann am 2. Oktober die in den Herbst verlegte Light + Building Frankfurt als Weltleitmesse für Gebäudetechnik. Wie in Berlin organisierte die Osnabrücker

Agentur Global Fairs TT-Messe unter der Leitung von Jan Nintemann auch in Frankfurt einen schwerpunktmäßig auf B2B ausgerichteten Themenpark. Nachdem der seit 25 Jahren zur IFA gehörende den „Reseller Park“ in diesem Jahr eine Rekordbeteiligung von 100 Ausstellern verzeichnete, sind im zweiten „Center of SmartBuilding“ auf der Light + Building in Halle 9.0, Stand E54+E52, acht Aussteller vertreten.

Sowohl die Präsenz auf der IFA als auch die Beteiligung an der Light + Building erfolg(t)en mit ideeller Unterstützung der SmartHome Initiative Deutschland e.V. Energiekrise und der Klimawandel waren für die Konzeption beider Messeauftritt wesentliche Faktoren: „Das Bewusstsein für den Klimawandel und die Notwendigkeit in nachhaltiges Wirtschaften und Handeln ist auch in den Techbranchen angekommen“, erklärte Nintemann. „Die Klimaleugner aus den früheren Jahren gibt es praktisch nicht mehr.“

Sowohl die IFA, wo die Themen „Refurbishing“ und „Green Tech“ sowie SmartHome im Reseller Park präsent waren, als auch die Gebäudetechnik-Messe L+B Light + Building seien wichtige Veranstaltungen für die Transformation in eine umweltgerechtere und klimaschonendere Welt, denn smarte Haus- und Gebäudesysteme seien immer auch Green Tech-Lösungen, betonte Nintemann. Mit relativ wenig Aufwand könnten 5 bis 30 Prozent der Heizkosten und somit viel CO2 eingespart werden. „Die Klimakrise berührt alle Branchen – auch die Messewelt“, fügte Nintemann hinzu. „So mag der eine oder andere Aussteller sich auch deswegen für eine Beteiligung an den Global Fairs-Messe-Projekten entscheiden, weil die Standbeteiligung sich hier deutlich umweltschonender, aufwandsärmer und somit auch Risiko-mindernd organisieren lässt. Persönliche Kontakte sind ja in Zeiten großer Transformation unverzichtbar – weil auf diesen Business-Plattformen das in die Praxis umgesetzt wird, was zuvor Politik und Experten in Medien und Konferenzen diskutieren.“

Durch nachhaltigen Messebau und möglichst nachhaltiges Catering auf den Veranstaltungen sieht sich Nintemann auf dem richtigen Weg in eine klimafreundliche Zukunft. Das nächste Messeprojekt von Global Fairs ist ein weiteres „Center of SmartBuilding“ auf der Weltleitmesse für Wasser, Wärme und Luft, ISH, die vom 13. bis 17. März 2023 in Frankfurt stattfindet.

Reseller Park IFA 2022/23 und Light + Building Frankfurt - DEALERS ONLY

Genau 4 Wochen nach der IFA Berlin startete vom 02. bis 06 Oktober diesen Jahres die in den Herbst verlegte Light + Building Frankfurt – der Weltleitmesse für Gebäudetechnik. Auf beiden Leitmessen – die IFA gilt als weltgrößte Messe der Consumer-Electronics – organisierte Jan Nintemann mit seiner Osnabrücker Agentur Global Fairs TT-Messe einen schwerpunktmäßig auf B2B ausgerichteten Themenpark – seit 25 Jahren den „Reseller Park“ auf der IFA mit einer diesjährigen Rekordbeteiligung von 100 Ausstellern – und auf der L+B zum zweiten Mal das „Center of SmartBuilding“ mit 8 Ausstellern (Halle 9.0, Stand E54+E52). Beide Events werden ideell unterstützt von der SmartHome Initiative Deutschland e.V..



GLOBAL FAIRS
TT-MESSE.DE

Jan Nintemann konnte für den IFA Reseller Park nicht nur bezüglich der regen Ausstellerteilnahme nach der 3jährigen Pandemiepause einen großen Messe-Erfolg vermelden (größter Reseller Park aller Zeiten) – auch die an allen 5 Messetagen äußerst hohe Fachbesucherfrequenz überzeugte die durchgehend vielbeschäftigten Aussteller. Nintemanns Konzept basiert auf einem langjährig aufgebauten Branchen- und Channel-Medien-Kontakt Netzwerk, welche seinen Full-Service-Projekten immer eine hohe Visibility verschaffen, welche den Mitausstellern des Reseller Park stets eine gute geschäftliche Messe-Ausbeute besorgen.

Die Energiekrise und der Klimawandel verändern derzeit rasant die Märkte



Jan Nintemann

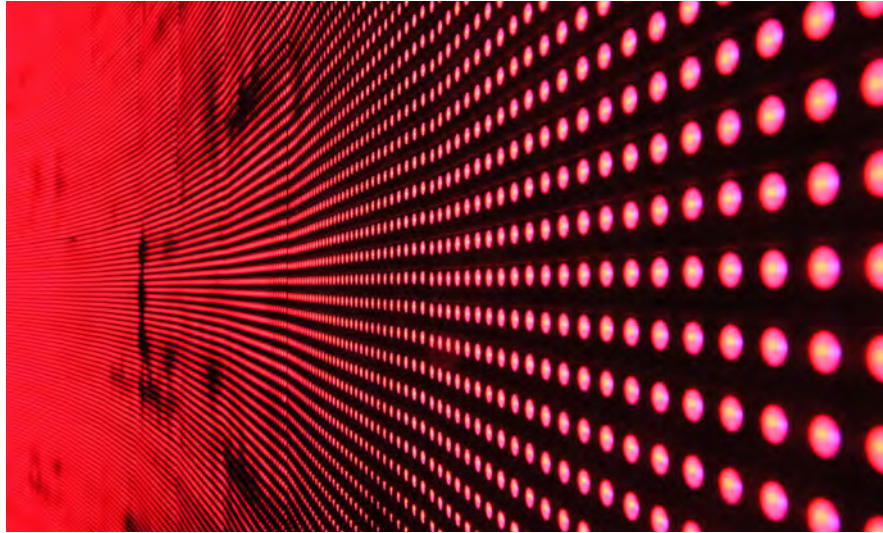
„Das Bewusstsein für den Klimawandel und die Notwendigkeit in nachhaltiges Wirtschaften und Handeln ist auch in den Techbranchen angekommen“, so Nintemann. Die Klimaleugner aus den früheren Jahren gibt es praktisch nicht mehr. Sowohl im Reseller Park auf der IFA, wo die Themen „Refurbishing“ und „Green Tech“ sowie SmartHome präsent waren, als auch auf der Gebäudetechnik-Messe L+B sieht Nintemann wichtige Veranstaltungen für die Transformation in eine umweltgerechtere und klimaschonendere Welt – sind doch smarte Haus- und Gebäudelösungen immer auch Green Tech-Lösungen, da hierdurch mit relativ wenig Aufwand 15% bis 30% Heizkosten und somit CO₂ eingespart wird. Nintemann weiter: „Die Klimakrise berührt alle Branchen – auch die Messewelt. So mag der eine oder andere Aussteller sich auch deswegen für eine Beteiligung an den Global Fairs-Messe-Projekten entscheiden, weil die Standbeteiligung sich hier deutlich umweltschonender, aufwandsärmer und somit auch Risiko-mindernd organisieren lässt – bevor Firmen aus Nachhaltigkeitsgründen heraus sich komplett gegen eine Messebeteiligung entscheiden. Denn persönliche Kontakte sind ja in Zeiten großer Transformation unverzichtbar – weil auf diesen Business-Plattformen das in die Praxis umgesetzt wird, was zuvor Politik und Experten in Medien und Konferenzen diskutieren“.

Durch nachhaltigen Messebau und nachhaltiges Catering (so gut es geht!) auf den Messeveranstaltungen sieht sich Nintemann auf den richtigen Weg in eine klimafreundliche Zukunft. Das nächste Messeprojekt von Global Fairs nach der jetzigen Light & Building ist ein ebensolches „Center of SmartBuilding“ auf der Schwestermesse der L+B – der ISH im März 2023. Aussteller-Interessenten finden alle Informationen hier: www.tt-messe.de

Design von Optiken für LED-Beleuchtungen

VDI/VDE-Richtlinien helfen weiter

Die Simulation der optischen Eigenschaften von Kunststoff-Freiformoptiken für LED-Beleuchtungen hat eine zentrale Rolle bei der Beleuchtungsentwicklung. Mit Simulationen lassen sich unterschiedliche Varianten eines Designs bewerten, ohne dass physische Prototypen hergestellt und getestet werden müssen. Für aussagekräftige Simulationen der optischen Eigenschaften von Freiformoptiken sind detaillierte und präzise optische Materialparameter des Kunststoffs genauso wichtig wie eine Spezifikation der Oberflächenrauheit. Hier helfen zwei neue VDI/VDE-Richtlinien nun weiter.



In LED-Beleuchtungen sorgen Freiformoptiken für das richtige Licht

Foto: Pixabay

Projektor verbauten Objektivs. Entsprechend gibt eine genaue Spezifikation der Lichtwirkung, die eine Beleuchtung erzielen soll, kaum einen Hinweis darauf, wie die Optik der LED-Beleuchtung zu gestalten ist, um diese Wirkung zu erzielen.

Simulationen des optischen Verhaltens spielen im Entwicklungsprozess von Freiform-Kunststoff-optiken, wie sie beispielsweise in LED-Beleuchtungen eingesetzt werden, eine zentrale Rolle. Es ist offensichtlich, dass Simulationen nur dann praxistaugliche Ergebnisse liefern können, wenn die Kenndaten des verwendeten Kunststoffmaterials präzise genug sind und wenn die Angaben zur Oberflächenrauheit aus der Simulation in Spezifikationen für den

Die Optiken von LED-Beleuchtungen sind – im Gegensatz zu den üblicherweise sphärischen Glaslinsen in Kameras, Mikroskopen und Teleskopen – meist Frei-

formoptiken aus Kunststoff. Die Fertigung zum Beispiel im Spritzgussverfahren lässt deutlich mehr geometrische Formen und Oberflächenstrukturen zu, als die kon-

ventionelle Fertigung optischer Glaslinsen. Mit den den Freiheitsgraden bei der Geometriegestaltung und der Materialauswahl geht die Herausforderung einher,

hiermit die gewünschte Beleuchtungswirkung zu erreichen: Ein kontrastreiches und scharfes Bild eines Projektors verrät fast nichts über den inneren Aufbau des im

Fortsetzung auf Seite 9

a project of



GLOBAL FAIRS
TT-MESSE.DE



in idealistic
partnership with:



02.-06.10.2022

light+building
autumn edition

DIGITALISIERUNG UND KLIMAWANDEL. WE NEED TO BE DIFFERENT.

SMARTHOME + SMARTBUILDING = GREEN TECH

Effizient Energiesparen durch smart gesteuerte Wohnungen und vernetzte Gebäudetechnologien und somit Strom- und Heizkosten kostengünstig und schnell um bis zu 30 % zu minimieren – ein Top-Thema der Weltleitmesse Light+Building zur digitalen intelligenten Vernetzung von Wohnungen und Gebäuden. Die hohe Ausstellerzahl und das starke Bedürfnis nach B2B-Networking in diesen Zeiten verspricht eine äußerst erfolgreiche Messe.

Zum 2. Mal organisiert die Messe-erfahrene Agentur **Global Fairs TT-Messe aus Osnabrück** auf der Light+Building in Frankfurt das „Center of SmartBuilding“ – ein Gemeinschaftsstand mit ca. 10 Ausstellern für SmartHome und SmartBuilding – u.a. mit der ganzheitlichen SmartHome-Lösung von INTERPANEL und in ideeller Partnerschaft mit der SmartHome Initiative Deutschland e.V.

VISIT US!
HALLE 9.0
E52+E54

heise online Smart Home



GLOBAL FAIRS TT-Messe
Jan Nintemann

www.tt-messe.de

DEALERS ONLY

Das R... Projektoren ab Seite 18 ... für Informationstechnologien

Effizient Energiesparen...

durch smart gesteuerte Wohnungen und vernetzte Gebäudetechnologien und somit Strom- und Heizkosten kostengünstig und schnell um bis zu 30 % zu minimieren – ein Top-Thema der Weltleitmesse Light+Building zur digitalen intelligenten Vernetzung von Wohnungen und Gebäuden.



GLOBAL FAIRS
TT-MESSE.DE

Zum 2. Mal organisiert die Osnabrücker Agentur Global Fairs TT-Messe auf der Light+Building in Frankfurt das "Center of SmartBuilding" – ein Gemeinschaftsstand mit 10 Ausstellern für Smart-Home und SmartBuilding in ideeller Partnerschaft mit der SmartHome Initiative Deutschland e.V. www.global-fairs.de

Neues Major Release: OfficeMaster Suite 8

Homeoffice, mobiles Arbeiten und die zunehmende Flexibilisierung fordern anpassungsfähige IT-Lösungen. Eine entsprechend leistungsfähige All-in-One-Lösung steht Unternehmen und Behörden ab sofort mit dem neuen Major Release von Ferrari electronic zur Verfügung: Die "OfficeMaster Suite 8" setzt neue Maßstäbe für den manipulationssicheren und DSGVO-konformen Dokumentenaustausch, bietet zahlreiche Möglichkeiten, Dokumente anzureichern, und legt die Basis für eine Vielzahl digital integrierter

Prozesse. "Die OfficeMaster Suite ist zum Kommunikationsklassiker avanciert. Mit dem neuen Major Release stellen wir eine Lösung zur Verfügung, die diesen Anspruch perfektioniert. Unternehmen wie Behörden ermöglicht sie einen verlustfreien, flexiblen Wechsel zwischen Büropräsenz und mobilem Arbeiten ganz ohne Sicherheitseinbußen", so Stephan Leschke, Vorstandsvorsitzender der Ferrari electronic AG. Die OfficeMaster Suite 8 ist über zertifizierte Vertriebspartner erhältlich. www.ferrari-electronic.de

Ausbildungsrekord bei bluechip

Nachdem sieben junge Facharbeiter/-innen ein Arbeitsverhältnis bei der bluechip Computer AG nach Beendigung ihrer Ausbildung angetreten haben, baut das IT-Unternehmen fest auf die Nachwuchsgewinnung aus den eigenen Reihen. In diesem Jahr beginnt nicht nur eine besonders große Anzahl an jungen Leuten eine Ausbildung bei bluechip, auch die verschiedenen Modelle sind bemerkenswert. Neben den 14 Auszubildenden im ersten Lehrjahr in den Ausbildungsberufen

Fachkraft für Lagerlogistik, IT-Systemelektroniker/in sowie Kaufmann/-frau für Groß- und Außenhandelsmanagement hat eine auszubildende Kauffrau für Büromanagement ihre Ausbildung im zweiten Lehrjahr begonnen. Darüber hinaus bietet bluechip einem Gymnasiasten die Möglichkeit, sein Fachabitur im Rahmen eines einjährigen gelenkten Praktikums zu erreichen. Ab Oktober wird die Riege durch zwei Studenten der Berufsakademie vervollständigt. www.bluechip.de

up2media AG · Am Herzel 23 · D-67433 Neustadt/W.

**Kein Adressaufkleber vorhanden?
Bitte an die Geschäftsleitung
weiterleiten!**

Wir empfehlen Microsoft® Software

Office Home & Student 2021
Art.Nr.: 334859 (PKC) | 384885 (ESD)

Office Home & Business 2021
Art.Nr.: 384500 (PKC) | 384487 (ESD)

Immer an Ihr Microsoft Office denken - na sicher!

Mit Microsoft 365 in eine erfolgreiche Zukunft

Nutzen Sie branchenführende Apps in Verbindung mit intelligenten Clouddiensten und erstklassiger Sicherheit.



www.api.de · Sales-Hotline: 0241-9170-5000

Aachen: 0241-9170-5101
Bamberg: 0531-9170-6581
Braunschweig: 0531-86669-500
Herten: 0241-9170-6805
München: 089-3565830-21
Neuwied: 02631-97845-12
Pohlheim: 06404-6975-600
Simmerath: 0241-9170-6852

api_π

Irrtümer und Änderungen vorbehalten. Es gelten unsere AGB.
api Computerhandels GmbH · Robert-Koch-Str.7-17 · 52499 Baesweiler

DEALERS ONLY - Ausgabe 20/2022

DIGITALISIERUNG UND KLIMAWANDEL. WE NEED TO BE DIFFERENT.

SMARTHOME + SMARTBUILDING = GREEN TECH

Effizient Energiesparen durch smart gesteuerte Wohnungen und vernetzte Gebäudetechnologien und somit Strom- und Heizkosten kostengünstig und schnell um bis zu 30 % zu minimieren – ein Top-Thema der Weltleitmesse Light+Building zur digitalen intelligenten Vernetzung von Wohnungen und Gebäuden. Die hohe Ausstellerzahl und das starke Bedürfnis nach B2B-Networking in diesen Zeiten verspricht eine äußerst erfolgreiche Messe.

Zum 2. Mal organisiert die Messe-erfahrene Agentur Global Fairs TT-Messe aus Osnabrück auf der Light+Building in Frankfurt das „Center of SmartBuilding“ – ein Gemeinschaftsstand mit ca. 10 Ausstellern für SmartHome und SmartBuilding – u.a. mit der ganzheitlichen SmartHome-Lösung von INTERPANEL und in ideeller Partnerschaft mit der SmartHome Initiative Deutschland e.V.

VISIT US!

HALLE 9.0
E52+E54

02.-06.10.2022

UNSERE AUSSTELLER

	 www.huatengelectrical.com		
	 	镁森	

UNSERE MEDIENPARTNER

		 Communicate! 2022	



Abstimmen und gewinnen

Leserwahl: Telecom Handel sucht den besten Distributor 2022

Telecom Handel sucht die besten Distributoren des Jahres 2022. Urteilen Sie über Schwächen und Stärken und gewinnen Sie mit etwas Glück einen der tollen Preise.

[> weiterlesen](#)

ANZEIGE

DIGITALISIERUNG UND KLIMAWANDEL. WE NEED TO BE DIFFERENT.

SMARTHOME + SMARTBUILDING = GREEN TECH

MEHR ...

a project of
GLOBAL FAIRS
TT-MESSE.DE



light+building
autumn edition
02.-06.10.2022

VISIT US
HALLE 9.0
E52+E54



Live in München

Kommen Sie zu GoTo auf die Communicate!

Wenn am 14. Oktober in München die Communicate! zum dritten Mal ihre Tore öffnet, wird auch GoTo als Aussteller mit von der Partie sein.

[> weiterlesen](#)

Communicate! 2022

Telecom Handel Newsletter 30.09.2022

DIGITALISIERUNG UND KLIMAWANDEL. WE NEED TO BE DIFFERENT.

SMARTHOME + SMARTBUILDING = GREEN TECH

Effizient Energiesparen durch smart gesteuerte Wohnungen und vernetzte Gebäudetechnologien und somit Strom- und Heizkosten kostengünstig und schnell um bis zu 30 % zu minimieren – ein Top-Thema der Weltleitmesse Light+Building zur digitalen intelligenten Vernetzung von Wohnungen und Gebäuden.

Zum 2. Mal organisiert die Messe-erfahrene Agentur Global Fairs TT-Messe aus Osnabrück auf der Light+Building in Frankfurt das „Center of Smart-Building“ – ein Gemeinschaftsstand mit ca. 10 Ausstellern für SmartHome und SmartBuilding – u.a. mit der ganzheitlichen SmartHome-Lösung von INTERPANEL und in ideeller Partnerschaft mit der SmartHome Initiative Deutschland e.V.

VISIT US!
HALLE 9.0
E52+E54
02.-06.10.2022

UNSERE AUSSTELLER

	 www.huatengelectrical.com		

UNSERE MEDIENPARTNER



Branchengeflüster

Astrid Simonsen Joos hat Signify verlassen

Astrid Simonsen Joos, bisher Digitalisierungschefin bei Signify, hat eine neue Aufgabe. Sie ist seit Anfang August Geschäftsführerin bei Glamox. Damit verliert Signify eine wichtige Figur in der digitalen Transformation. Simonsen [...]

[» Weiterlesen](#)



Mobilität

Monta holt sich frisches Geld

Das dänische Software-Startup Monta hat bei Investoren 30 Millionen Euro eingesammelt, um seine Software-Plattform für Ladeinfrastruktur weiter zu internationalisieren. Hauptinvestor der neuen Finanzierungsrunde ist der Investmentfonds Energize Ventures, an dem [...]

[» Weiterlesen](#)

Anzeige

DIGITALISIERUNG UND KLIMAWANDEL.
WE NEED TO BE DIFFERENT.
SMARTHOME + SMARTBUILDING = GREEN TECH

MEHR ...

light+building
autumn edition
02.-06.10.2022

GLOBAL FAIRS
a project of TT-MESSE.DE

VISIT US
HALLE 9.0
E52+E54

ElektroWirtschaft Newsletter 21.09.2022

DIGITALISIERUNG UND KLIMAWANDEL. WE NEED TO BE DIFFERENT.

SMARTHOME + SMARTBUILDING = GREEN TECH

Effizient Energiesparen durch smart gesteuerte Wohnungen und vernetzte Gebäudetechnologien und somit Strom- und Heizkosten kostengünstig und schnell um bis zu 30 % zu minimieren – ein Top-Thema der Weltleitmesse Light+Building zur digitalen intelligenten Vernetzung von Wohnungen und Gebäuden.

Zum 2. Mal organisiert die Messe-erfahrene Agentur Global Fairs TT-Messe aus Osnabrück auf der Light+Building in Frankfurt das „Center of Smart-Building“ – ein Gemeinschaftsstand mit ca. 10 Ausstellern für SmartHome und SmartBuilding – u.a. mit der ganzheitlichen SmartHome-Lösung von INTERPANEL und in ideeller Partnerschaft mit der SmartHome Initiative Deutschland e.V.



UNSERE AUSSTELLER

UNSERE MEDIENPARTNER
